

Vodafone hace innovación sostenible desde España

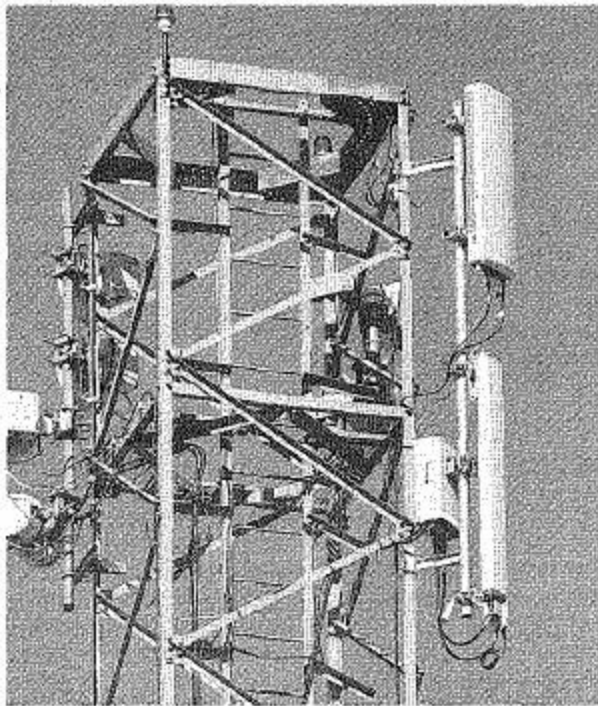
ANTENA ACTIVA/ La filial de la operadora ha desarrollado equipos con menor huella ecológica e impacto visual, pero mayores prestaciones para las comunicaciones.

Ana Medina. Madrid

Los usuarios de telefonía móvil, particulares y empresas demandan servicios más avanzados y mayores prestaciones en sus dispositivos, pero el despliegue de la infraestructura necesaria se enfrenta, en ocasiones, al rechazo social por su impacto visual y su huella ecológica. Vodafone comenzará a instalar en sus emplazamientos, a partir del próximo año, la denominada Antena Activa, un proyecto que permite reducir el tamaño de los actuales equipos, con el consiguiente menor impacto visual, y rebajar el volumen de emisiones, al tiempo que incrementa su flexibilidad en el despliegue de la red y soporta varias bandas de frecuencia para los distintos estándares de telefonía móvil.

Sede en Madrid

La Antena Activa es un proyecto dirigido desde el Centro de Competencia de Tecnología Radio de Vodafone, con sede en Madrid. El grupo comenzó a trabajar en 2007 en su desarrollo en colaboración con el fabricante de tecnología de radio digital alemán Ubidyne y, un año después, definió sus especificaciones y



La Antena Activa (arriba) ocupa la mitad que el equipo actual (abajo).

comenzó a introducirla en la cartera de producto de sus proveedores. La primera demostración del prototipo de la Antena Activa se realizó en un emplazamiento real en Italia, en el segundo trimestre del año pasado, en colaboración con Ubidyne y Nokia Siemens Network. La segunda prueba

se realizó junto al fabricante chino Huawei en Alcobendas (Madrid) en el cuarto trimestre de 2009, paso previo a su presentación oficial en el pasado *Mobile World Congress* de febrero.

Entre sus características figura la reducción del tamaño del emplazamiento a la mitad,

de modo que el impacto visual es menor al desaparecer una de las dos cajas que lo componen (la cabeza remota o equipo de radio, de unos 20 kilos, que contiene la mayor parte de la electrónica y emite y recibe las ondas electromagnéticas). Vodafone también señala que estos equipos permiten reducir hasta un 80% el consumo de energía y las emisiones de dióxido de carbono (CO₂) respecto a los emplazamientos actuales.

Instalación

A partir del próximo año, Vodafone comenzará a instalar estos equipos tanto en nuevas localizaciones como en las ya existentes. El grupo cuenta con más 105.100 emplazamientos en todo el mundo (unos 13.000 en España). La Antena Activa no sólo permitirá dar servicio a todos los estándares de telefonía móvil (2G, 3G y LTE, denominada la cuarta generación o 4G), sino también será capaz de trabajar en más de una banda de frecuencias (desde 800 a 2.600 Mhz), lo que se traducirá en ventajas para los clientes en el despliegue más rápido de la cobertura y el acceso a nuevas tecnologías.